

# Laboratoire J.-L. LAGRANGE, UMR 7293

**Bureau de Direction**  
(Equipe de Direction + resp.  
Equipes + resp. projets)

**Conseil de Laboratoire**  
(Equipe de Direction +  
représentants + invités)

**Comité projets**  
Resp. S. Lagarde

**Directeur: Philippe STEE**  
Directrice Adjointe: Vanessa HILL  
Directeur Technique: Philippe BERIO  
Responsable Administrative: Sophie ROUSSET

**Projets**

**Groupe Ingénierie et Recherche  
(GIR)**

Resp. :  
Philippe BERIO  
Directeur Technique

**Thématiques et Équipes Scientifiques**

**Théorie Observation Planètes (TOP)**  
Patrick MICHEL

**Physique Stellaire & Solaire**  
Fédéric THEVENIN

**Galaxies et Cosmologie**  
Mathias SCHULTHEIS

**Signal et Images**  
Cédric RICHARD

**Fluides**  
Yannick PONTY

**Méthodes Physiques pour l'Observation**  
Marcel CARBILLET & Pierre CRUZALEBES

**Groupe  
Transverse**

**Calcul Haute Performance**  
Elena LEGA

**Équipe  
Administrative**

Resp. :  
Sophie ROUSSET

# Laboratoire J.-L. LAGRANGE, UMR 7293

## Groupe Ingénierie et Recherche (GIR)

Directeur technique  
Philippe Berio

### Pole Informatique

**Philippe Berio** (IRHC CNRS): dév<sup>t</sup> logiciel, conduite de projet  
**Jean-Michel Clause** (IR1 CNRS): dév<sup>t</sup> logiciel, conduite de projet  
**Cécile Dimur** (IEHC CNRS): dév<sup>t</sup> logiciel  
**Yan Fanteï-Caujolle** (IE2 CNRS): dév<sup>t</sup> logiciel  
**Sébastien Flament** (AI CNRS): analyse de données, dév<sup>t</sup> logiciel  
**Laurent Gallucio** (IR2 CNRS): dév<sup>t</sup> logiciel  
**Florence Guitton** (IE2 CNRS): dév<sup>t</sup> logiciel  
**Dimitri Laveder** (IR1 CNRS) calcul scientifique  
**Elena Lega** (IR1 CNRS): calcul scientifique  
**Damien Matteï** (IE1 CNRS): dév<sup>t</sup> logiciel  
**Christophe Ordenovic** (IR1 CNRS): dév<sup>t</sup> logiciel, conduite de projet  
**Bernard Pichon** (IR1 CNRS): dév<sup>t</sup> logiciel / calcul scientifique  
**Catherine Renaud** (IR1 CNRS): dév<sup>t</sup> logiciel  
**Alain Spang** (IE2 OCA): analyse de données, dév<sup>t</sup> logiciel  
**Fabrice Ubaldi** (AI CNRS): administration systèmes réseaux  
**Martin Vannier** (IR1 UNS): dév<sup>t</sup> logiciel / reconstruction d'image

### Pole Instrumentation

**Carole Gouvret** (IR1 CNRS): étude optique, conduite de projet  
**Yves Bresson** (IE1 CNRS): étude optique  
**Aurélien Marcotto** (IE2 OCA): étude et montage optique  
**Julien Dejonghe** (IE2 UNS): étude opto-mécanique  
**Sébastien Ottogalli** (IR2 CNRS): R&D et calcul mécanique  
**Christophe Bailet** (AI OCA): étude mécanique  
**Pierre Antonelli** (IRHC OCA): conduite de projet  
**Stéphane Lagarde** (IR1 CNRS): étude système  
**Olivier Preis** (IE1 CNRS): étude système, instrumentation  
**Karim Agabi** (IRHC UNS): conduite de projet, électronique  
**Frédéric Morand** (IE1 OCA): conduite de projet, électronique



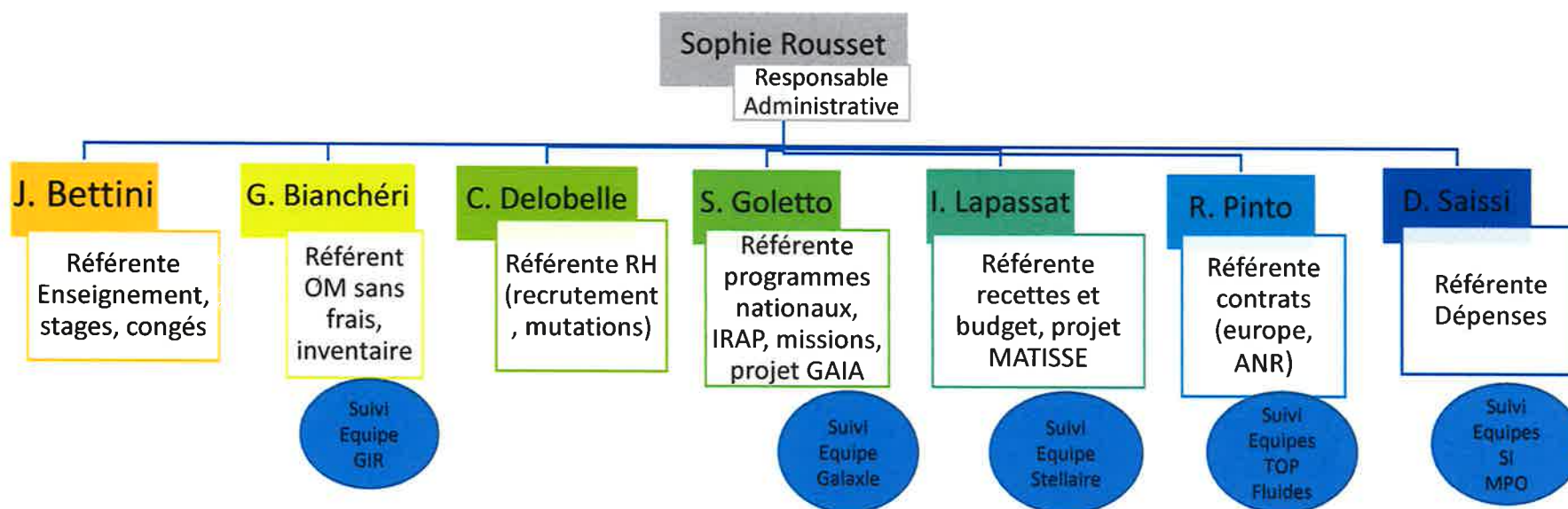
LAGRANGE

Janvier 2017

Philippe STEE  
Directeur du Laboratoire LAGRANGE  
UMR 7293



## Equipe administrative du Laboratoire J.L. Lagrange, UMR 7293.



Janvier 2017



Philippe STEE  
Directeur du Laboratoire LAGRANGE  
UMR 7293

